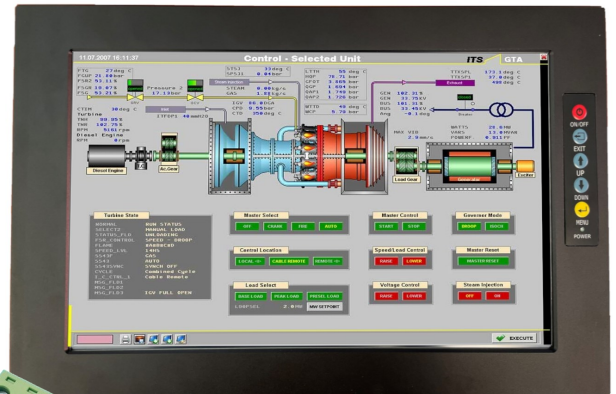


Moniteur LCD 15"

Industriel durci personnalisable

Points forts

- Ecran 15" TFT LCD
- Verre trempé protecteur
- Montage VESA
- Façade Aluminium IP65
- 5 touches en façade
- Connecteur d'alimentation verrouillable



SPECIFICATIONS TECHNIQUES

Affichage actif	15" TFT LCD
Montage	Panel Mount & VESA
Resolution	1280 x 1024
Ratio	4:3
OSD	Face avant 5 touches
Vitre	Verre trempé protecteur
Entrées	DVI-D, HD-15 (VGA), Alimentation
Ratio de contraste	1500:1
Luminosité	300cd/m ²
Rétroéclairage	LED
Nb. Couleurs	16.7M
Alimentation	100~250VAC, 50/60Hz / +12V DC 60W Externe fournie
Châssis	Face avant : Aluminium IP65 Châssis : Acier
Environnement	Température de fonctionnement : -10°C ~ 60°C Humidité relative : 0% ~ 90% RH (sans condensation)
Dimensions	430mm(W) x 300mm(H) x 48.7mm(D)
Options	<input type="checkbox"/> Tactile <input type="checkbox"/> Lecture au soleil (1000cd/m ²) <input type="checkbox"/> Haut parleur

Moniteur LCD 15"

Industriel durci personnalisable

PLANS MECANQUES

